

USAGE DE LA COULEUR

CONSTRUIRE ET RÉNOVER À LABEAUME RECOMMANDATIONS ARCHITECTURALES

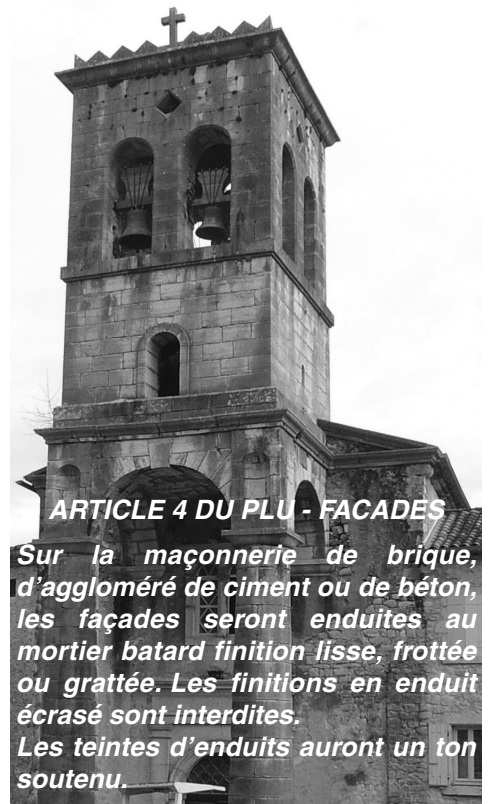
L'architecture traditionnelle de la commune de Labeaume est caractérisée par la cohérence de ses volumes bâtis, la dominance de la pierre (le plus souvent apparente) et donc par l'unité des teintes des façades. Aujourd'hui, il est rare de pouvoir construire en pierre et les nouvelles habitations sont le plus souvent constituées d'une maçonnerie enduite (agglomérés de ciment, brique).

Cette troisième fiche propose une réflexion sur la manière d'aborder les teintes et les couleurs des constructions neuves.

Chaque nouvelle construction a un impact fort sur son environnement (en particulier dans les paysages de pente ou le bâti est visible de loin).

Cet impact peut être atténué par une implantation réfléchie de la maison, par des volumes simples et surtout par des couleurs et matériaux discrets et sobres.

La couleur est un repère fort dans le paysage. Il est important de bien réussir le choix de coloration des façades enduites afin d'insérer harmonieusement un nouveau bâtiment dans son environnement.

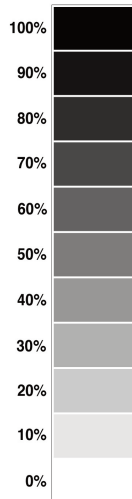


ARTICLE 4 DU PLU - FACADES

Sur la maçonnerie de brique, d'aggloméré de ciment ou de béton, les façades seront enduites au mortier batard finition lisse, frottée ou grattée. Les finitions en enduit écrasé sont interdites. Les teintes d'enduits auront un ton soutenu.



La teinte du bâti s'intègre avec son environnement (60 à 70% de gris). Il est peu visible, même de près.



La teinte du bâti contraste avec son environnement (0 à 10% de gris). Il est très visible de loin et de près.

LA TEINTE DE LA FACADE

Plus la teinte de la façade est foncée, moins elle est visible dans le paysage. L'échelle de graduation des teintes (de 0% ou blanc à 100% ou noir) permet de mesurer l'intensité d'un bâtiment et son impact dans son environnement. Si votre maison est visible de loin, mieux vaut choisir une teinte soutenue de 50% de gris à plus. Si votre maison n'est visible que de près ou dans une zone ombragée une teinte plus claire sera plus adaptée.

LA COULEUR DE LA FACADE

Au même titre que les teintes (du blanc au noir), les couleurs ont une influence sur la perception (de loin ou de près) d'une maison.

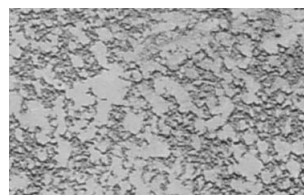
Les couleurs vives (ainsi que le blanc) sont visibles de loin. Les couleurs pastels ou neutres, restent perceptibles sans créer une tache trop visible dans le paysage. En secteur bâti, il est bon de rechercher une harmonie de couleur avec les maisons voisines.



Enduit lissé



Enduit frotté



Enduit écrasé



Enduit gratté

À ÉVITER :
enduit écrasé et
enduit "rustique"
ou "néo-provençal".



Enduit "rustique"

LA FINITION DES ENDUITS

Afin de respecter des savoir-faire traditionnels, il convient de réaliser des enduits avec une texture sobre qui met en valeur les volumes de la maison. Les enduits frottés, grattés ou lissés sont préconisés pour leur mise en oeuvre.

Les enduit "rustiques" et écrasés présentent des aspérités qui retiennent les saletés. Leur aspect est alors vite dégradé.